



**ŠKODA**  
SIMPLY CLEVER



NOVÁ  
**ŠKODA KODIAQ**

**ÚVOD** <sup>4</sup>

**EXTERIÉR** <sup>6</sup>

**INTERIÉR** <sup>16</sup>

**KONEKTIVITA** <sup>22</sup>

**SIMPLY CLEVER** <sup>28</sup>

**POHODLÍ A PROSTOR** <sup>36</sup>

**BEZPEČNOST** <sup>56</sup>

**VÝKON** <sup>68</sup>

**LAURIN & KLEMENT** <sup>72</sup>

**SPORTLINE** <sup>84</sup>

**RS** <sup>94</sup>

**INDIVIDUALIZACE** <sup>106</sup>

**PŘÍSLUŠENSTVÍ** <sup>138</sup>

**TECHNICKÁ DATA** <sup>158</sup>



# ZVĚDAVOST, RODINNÁ VLASTNOST

Objevování začíná u Vás doma, přímo na Vaší příjezdové cestě. Robustní a prostorný KODIAQ je připraven proměnit každodenní rodinnou jízdu na dobrodružství. Touhu vozu ŠKODA KODIAQ po nových zážitcích vyjadřuje charakteristický design doplněný o ochranné prvky jako například kryty podběhů kol a robustní přední a zadní nárazník. Správný směr objevíte s Matrix-LED předními světlomety a ke každému dobrodružství Vám bude k dispozici celá řada asistenčních systémů. Interiér vozu je komfortní díky ergonomicky tvarovaným předním sedadlům. Větší rodiny si přijdou na své se sedmimístnou verzí a pro ty odvážnější je tady verze 4x4 připravená zdotat jakýkoliv terén.

To je Simply Clever. To je ŠKODA.





# EXTERIÉR

# CESTOU NECESTOU

Vše je dokonale vyvážené jako u každého SUV značky ŠKODA. Prvky exteriéru vytvářejí harmonický celek, kde se robustnost setkává s elegancí.

## MOHUTNÝ VZHLED

Nově navržené prvky přední části, jako například kapota, maska chladiče a přední nárazník se spoilerem, podtrhují sebejistý výraz nového vozu ŠKODA KODIAQ. Off-roadové ochranné prvky hran a podvozkových částí vybízí k objevování nových cest.



**PANORAMATICKÉ STŘEŠNÍ OKNO**

Elektricky ovládané panoramatické střešní okno Vám dá pocit volnosti a zvýrazní prostorný interiér. Přední část okna lze kompletně otevřít a vychutnat si tak čerstvý vzduch a pocit svobody pro všechny cestující ve voze. Součástí je elektricky ovládaná roletka, která naopak zajistí příjemné soukromí ve voze.





#### MATRIX-LED PŘEDNÍ SVĚTLOMETY

Pozměněný tvar předních světel dodává vozu ještě dynamičtější vzhled než doposud. Přední světlomety využívají vždy LED technologie. Ať už se jedná o standardně dodávané LED přední světlomety, nebo vrcholnou verzi využívající Matrix-LED chytré technologie.

#### TOP LED ZADNÍ SVĚTLA

Top LED zadní světlá jsou standardem pro všechny vozy KODIAQ. Zaujmu nejen svým tvarem, ale i funkcí. Samozřejmostí je LED technologie, díky níž jsou světlá vybavena animovanými ukazateli směru a jedinečným uvítacím efektem, který se stává poznávacím znamením značky ŠKODA.



### SUV BEZ DEBAT

Při pohledu na zadní část vozu je zcela jasné, že se jedná o vůz kategorie SUV. Robustní nárazník, který je zčásti lakovaný, spodní lišta v imitaci hliníku, to jsou znaky pro vozidla této kategorie. Ale vzhled off-roadu není vše, co Vám může KODIAQ nabídnout. Je to pohon 4x4, který je na nezpevněném povrchu jednoznačně výhodou. Novinkou je také černě lakovaný výraznější spoiler, který snižuje odpor vzduchu a přispívá k nižším emisím a spotřebě paliva.







# INTERIÉR

# VYTVOŘTE SI RODINNOU POHODU

ŠKODA KODIAQ je navržena tak, aby bavila a vyhovovala každému z rodiny. Zatímco ambientní LED osvětlení a ostatní dekorativní prvky přidávají na celkové líbivosti interiéru, virtuální kokpit a ventilovaná ergonomická přední sedadla zvyšují komfort při řízení.



## AMBIENTNÍ LED OSVĚTLENÍ A SOUND SYSTÉM CANTON

Náladu v interiéru můžete jednoduše měnit díky ambientnímu LED osvětlení. Na výběr je z 10 základních barev, kterými můžete oživit prostor pomocí LED proužků umístěných na palubní desce, ve dveřích vpředu i vzadu a nově také v prostoru pro nohy cestujících vpředu a taktéž vzadu. Zároveň se barevná změna promítne do barevného schématu virtuálního kokpitu. Důležitým aspektem celkové atmosféry v interiéru je i zvuk. Sound systém CANTON disponuje celkem 12 reproduktory o celkovém výkonu 625 W, vč. subwooferu a středového reproduktoru vpředu.

## VIRTUÁLNÍ KOKPIT

Virtuální kokpit je známkou moderního vozu. Zobrazuje nejen tradiční informace z palubního počítače, ale také další údaje, zejména mapu navigace nebo zobrazení asistentů. Navíc je možné si vzhled virtuálního kokpitu snadno přizpůsobit pomocí tlačítek na volantu.





#### TOP ERGONOMICKÁ PŘEDNÍ SEDADLA

Maximální pohodlí pro řidiče a spolujezdce zajistí na přání dostupná Top ergonomická přední sedadla. K pohodlí přispívají ventilací, vyhříváním a nastavitelnou opěrkou steh. Samozřejmostí je elektrické nastavení s pamětí.

#### PROŠITÍ PALUBNÍ DESKY

Nové prošívané palubní desky a dveře dodávají interiéru luxusní nádech. Tuto atmosféru ještě umocňují chromové rámečky výdechů klimatizace a nově také reproduktorů sound systému CANTON.





**KONEKTIVITA**

# ŠKODA CONNECT: VEZMĚTE SI ONLINE SVĚT NA CESTY

Zůstaňte připojeni, ať už jste kdekoliv. Být plně a neustále online znamená mít přístup k zábavě a užitečným informacím. Zároveň Vám to přináší nonstop asistenční služby na cestách. ŠKODA Connect je Vaší branou do světa neomezených komunikačních možností.

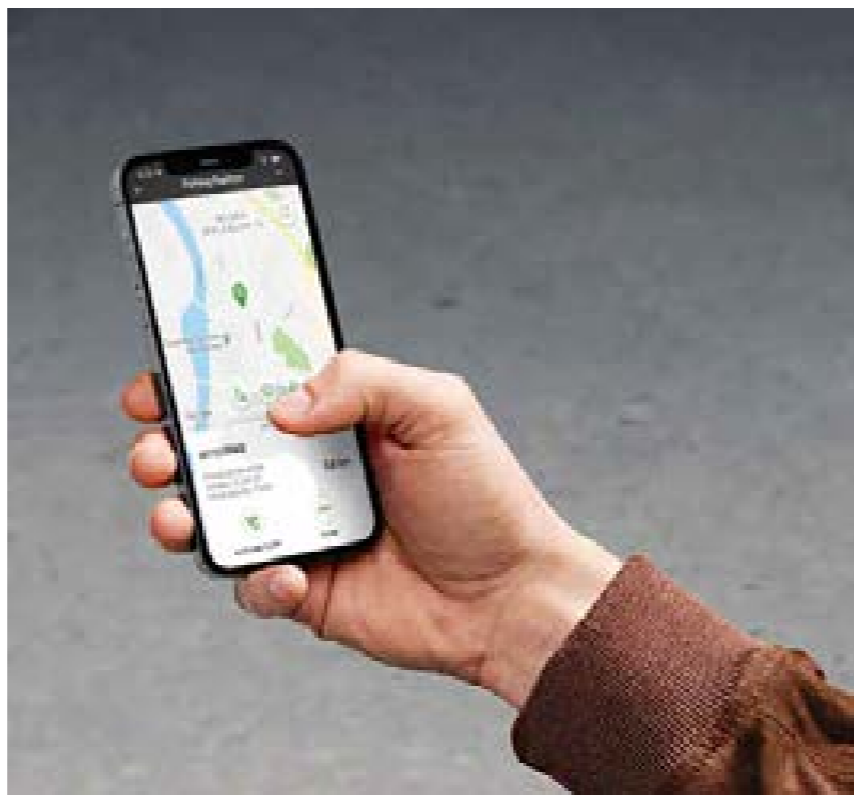
## ŠKODA CONNECT

Rozhraní ŠKODA Connect zahrnuje dvě kategorie služeb. Zatímco služba infotainment online nabízí aktuální informace týkající se dopravy a další funkce, služba vzdálený přístup umí zprostředkovat posádce pomoc na dálku a v případě potřeby zavolat i asistenční službu. Díky aplikaci MyŠKODA můžete na dálku ovládat vybrané funkce či zobrazit údaje o voze.



### SLUŽBA VZDÁLENÝ PŘÍSTUP – ODEMYKÁNÍ A ZAMYKÁNÍ VOZU

Tato funkce umožňuje pomocí aplikace MyŠKODA odkudkoli zamknout nebo odemknout Váš vůz. Když jej například zapomenete zamknout, můžete to udělat pomocí svého mobilního telefonu, třeba z pohodlí pohovky.



### SLUŽBA VZDÁLENÝ PŘÍSTUP – POSLEDNÍ PARKOVACÍ POZICE

Nechte si na dálku zobrazit na svém mobilním telefonu, kde přesně stojí Váš vůz včetně toho, v jaké vzdálenosti se od Vás nachází.



## INDIVIDUALIZACE ONLINE

Tuto službu oceníte zejména tehdy, když se ve voze střídá více řidičů. Nastavte si svoji pohodlnou polohu sedadel, uspořádání virtuálního kokpitu nebo parametry klimatizace – nastavení budou synchronizována s Vaším účtem ŠKODA ID. Při Vašem příštím přihlášení do vozu poté, co jej řídil někdo jiný, se proto budete moci pohodlně vydat na cestu se svými upřednostňovanými nastaveními. Díky online individualizaci můžete svá preferovaná nastavení používat nejen ve svém vlastním voze, nýbrž v kterémkoli dalším automobilu ŠKODA, který to umožňuje.



## KALENDÁŘ

Aplikace kalendář, která je součástí infotainmentu, Vám pomůže plánovat časový rozvrh dne produktivněji. Díky synchronizaci s kalendářem Google či účtem Microsoft Office 365 umožňuje aplikace přístup k Vaším osobním termínům. Spolu s podporou konferenčních hovorů po Skypu promění vůz v mobilní kancelář. Můžete také přidávat nové termíny nebo se nechat navést navigačním systémem vozu na místo plánované schůzky.



## BEZDRÁTOVÝ SMARTLINK

Infotainment vozu se systémem SmartLink umožňuje řidiči bezpečně používat jeho telefon i za jízdy. S funkcemi MirrorLink®, Apple CarPlay nebo Android Auto\* jsou kompatibilní všechny nainstalované aplikace, které byly certifikovány jako bezpečné pro automobily. V nové generaci infotainmentu je navíc možné zrcadlit mobilní telefon také bezdrátově, tedy bez nutnosti použití kabelu.

\* Funkce Apple CarPlay a Android Auto nejsou na českém trhu v době tisku katalogu oficiálně podporovány externími poskytovateli.



**SIMPLY  
CLEVER**

# DOKONALOST V DETAILECH

Život je snadnější, když máte k dispozici spoustu vycytávek. Simply Clever řešení pro model KODIAQ jich má spousty. Ať už hledáte místo, kam umístit láhev s pitím, kam odložit drobné předměty nebo kam dát vlhký deštník, aby nebylo mokro ve voze.



## OCHRANA HRAN BOČNÍCH DVEŘÍ

Při otevření kterýchkoli bočních dveří se vysunou plastové lišty, které zakryjí jejich hrany. KODIAQ tak chrání před poškozením sám sebe a zároveň je ohleduplný k ostatním vozům, například na parkovišti s omezeným prostorem.



## SCHRÁNKY NA DEŠTNÍKY

Chytré schránky v obou předních dveřích jsou zkonstruovány tak, aby voda z mokrého deštníku odtékala z vozu ven a interiér zůstal suchý.





#### PŘIHRÁDKY V PŘEDNÍCH DVEŘÍCH

V předních dveřích jsou přihrádky natolik velké, že pojmu větší láhev nebo je lze využít k umístění reflexní vesty, aby byla rychle po ruce.



#### SCHRÁNKA U ŘIDIČE

Po levé straně pod volantem se nachází praktická uzavíratelná schránka na drobné předměty.



#### SCHRÁNKY U SPOLUJEZDCE

Dvě velké uzavíratelné schránky se nachází před spolujezdcem. Obě schránky Vás překvapí svou velikostí. Spodní schránka je klimatizovaná.



#### ŠKRABKA NA LED

Zelená škrabka na led, která zároveň obsahuje rysky pro kontrolu hloubky dezénu pneumatik, se nachází na krytu palivové nádrže, takže nevadí, když ji sem odkládáte mokrou.



#### NÁDRŽKA NA KAPALINU DO OSTŘIKOVAČŮ

Při doplňování kapaliny do ostřikovačů už nerozlijete ani kapku. Její zásobník je nejen snadno přístupný, ale má také integrovaný trychtýř, který je zároveň víčkem nádržky.

**POHODLÍ  
A  
PROSTOR**



# POHODLNÝ A VŠESTRANNÝ

KODIAQ promění i obyčejnou rutinní cestu v zábavný zážitek plný potěšení z jízdy. Obklopte se luxusními a originálně řešenými prvky, pro jedinečný pocit exkluzivity i na každodenních trasách.



## EL. SKLOPNÁ ZRCÁTKA

Automaticky sklopná boční zpětná zrcátka se přiklopí ke karoserii, kdykoliv vůz zamknete. To je chrání před poškozením.

## KESY

Bezklíčové odemykání a zamykání můžete používat i na zadních dveřích. Samozřejmostí je startování tlačítkem.





#### OSTŘIKOVAČE SVĚTLOMETŮ

O dokonalou čistotu předních světlometů se postarají výsuvné integrované ostřikovače.



#### UVÍTACÍ LOGO

LED projektory jsou umístěny na spodní straně dveří tak, aby nápis ŠKODA byl vidět vždy, když otevřete přední dveře.



#### NABÍJECÍ BOX PRO SMARTPHONE

Do přihrádky umístěné ve středové konzoli se nyní vejdu telefony s větším displejem. Telefony v přihrádce lze bezdrátově nabíjet a zároveň je v ní zesílen příjem signálu. Přihrádku doplňují dva USB-C datové porty, pomocí kterých lze snadno připojit a spárovat externí zařízení s infotainmentem.

#### KOMFORT PRO POSÁDKU VZADU

Pro cestující vzadu jsou na středovém panelu umístěny ovládací prvky vyhřívání sedadel a klimatizace. Níže je umístěn nabíjecí USB-C port a dvojice zásuvek – jedna na 230 V a druhá na 12 V.





#### JUMBO BOX

Velký úložný prostor se nachází pod loketní opěrkou vpředu. Součástí je praktická vyjímatelná polička, kterou lze na jedné straně využít jako odkládací prostor a na straně druhé jako držák nápojů. Zároveň je Jumbo Box klimatizován.



#### ADAPTIVNÍ TEMPOMAT

Vedle své základní funkce udržuje adaptivní tempomat automaticky odstup od vozidel jedoucích vpředu. Pro svou činnost využívá radar v masce chladiče. O komfort řidiče na dlouhých cestách je postaráno.



#### LOKETNÍ OPĚRKA VZADU

Nevyužíváte-li prostřední zadní sedadlo, lze z něj vykloupat praktickou loketní opěrku s držákem nápojů.

#### SKLOPNÉ STOLKY

Pro zadní řadu sedadel je možné vůz vybavit sklopnými stolky, které lze využít, pokud si potřebujete odložit pár drobností.





**AŽ SEDM CESTUJÍCÍCH**

Je vás hodně? Do verze modelu KODIAQ se třetí řadou sedadel se pohodlně vejde sedm pasažérů. Elegantní funkční interiér vzbuzuje důvěru a navozuje pocit pohody. Užívejte si chvíle, kdy jste pohromadě se svou rodinou či přáteli na výpravách za dobrodružstvím.



# PŘIVEZTE Z CEST VÍCE NEŽ JEN FOTOGRAFIE

Ambiciózní plány potřebují prostor, zvláště pokud cestujete s celou rodinou.  
KODIAQ Vás vždy podpoří svým objemným a variabilním zavazadlovým prostorem.



## CARGO ELEMENTY

Pohybu zavazadel za jízdy dokážou zabránit Cargo elementy. Jedná se o dva plastové díly se suchým zipem, které jsou v době, kdy je nepotřebujete, uloženy pod podlahou zavazadlového prostoru.

## SÍŤOVÝ PROGRAM

Sada sítí do zavazadlového prostoru obsahuje jednu podlahovou a dvě boční sítě. Sítě se snadno uchycují za oka, které jsou součástí každého vozu.





### ZAVAZADLOVÝ PROSTOR

ŠKODA KODIAQ se objemem zavazadlového prostoru řadí na špičku své třídy. Pro základní pětimístnou verzi nabízí objem 835 litrů. Sklopením druhé řady sedadel může být tento prostor zvětšen až na 2 065 litrů. U sedmimístné varianty je základní objem 270 litrů, který se po sklopení třetí řady sedadel zvětší na 765 litrů. Pokud u sedmimístné verze sklopíte obě zadní řady sedadel, získáte objem 2 005 litrů.

### PRAKTICKÉ HÁČKY

Když zavěsíte tašky na sklopné a posuvné háčky, najdete převážené věci vždy na svém místě.





#### MEZIPODLAHA

Ve voze s mezipodlahou je dno zavazadlového prostoru na úrovni nákladové hrany, což usnadňuje manipulaci s těžším nákladem. Zároveň tu vzniká skrytý úložný prostor.

#### OVLÁDACÍ PRVKY

Ze zavazadlového prostoru je možné pohodlně sklopit druhou řadu sedadel, odjistit elektricky sklopné tažné zařízení nebo využít 12V zásuvku.

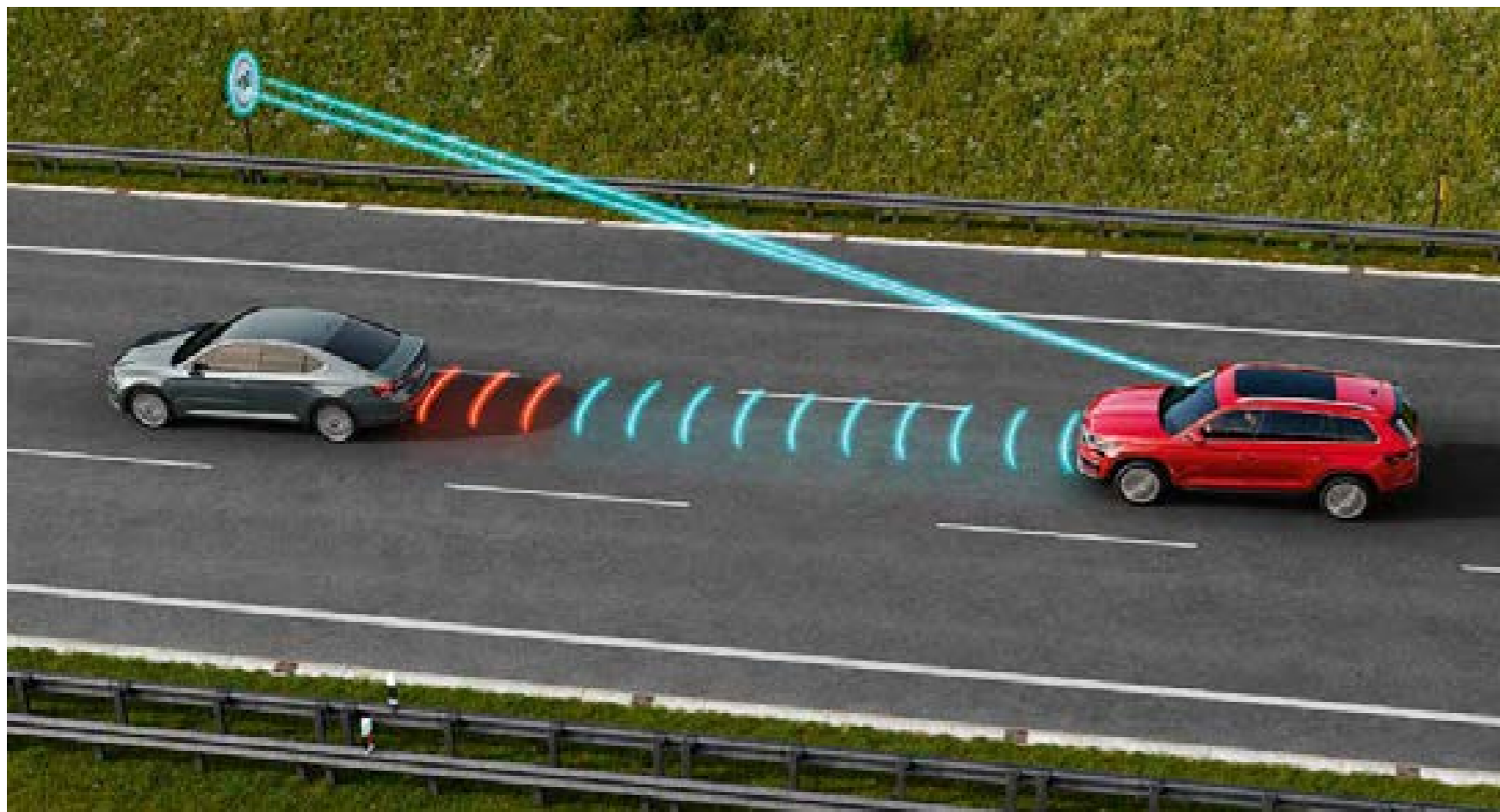




**BEZPEČNOST**

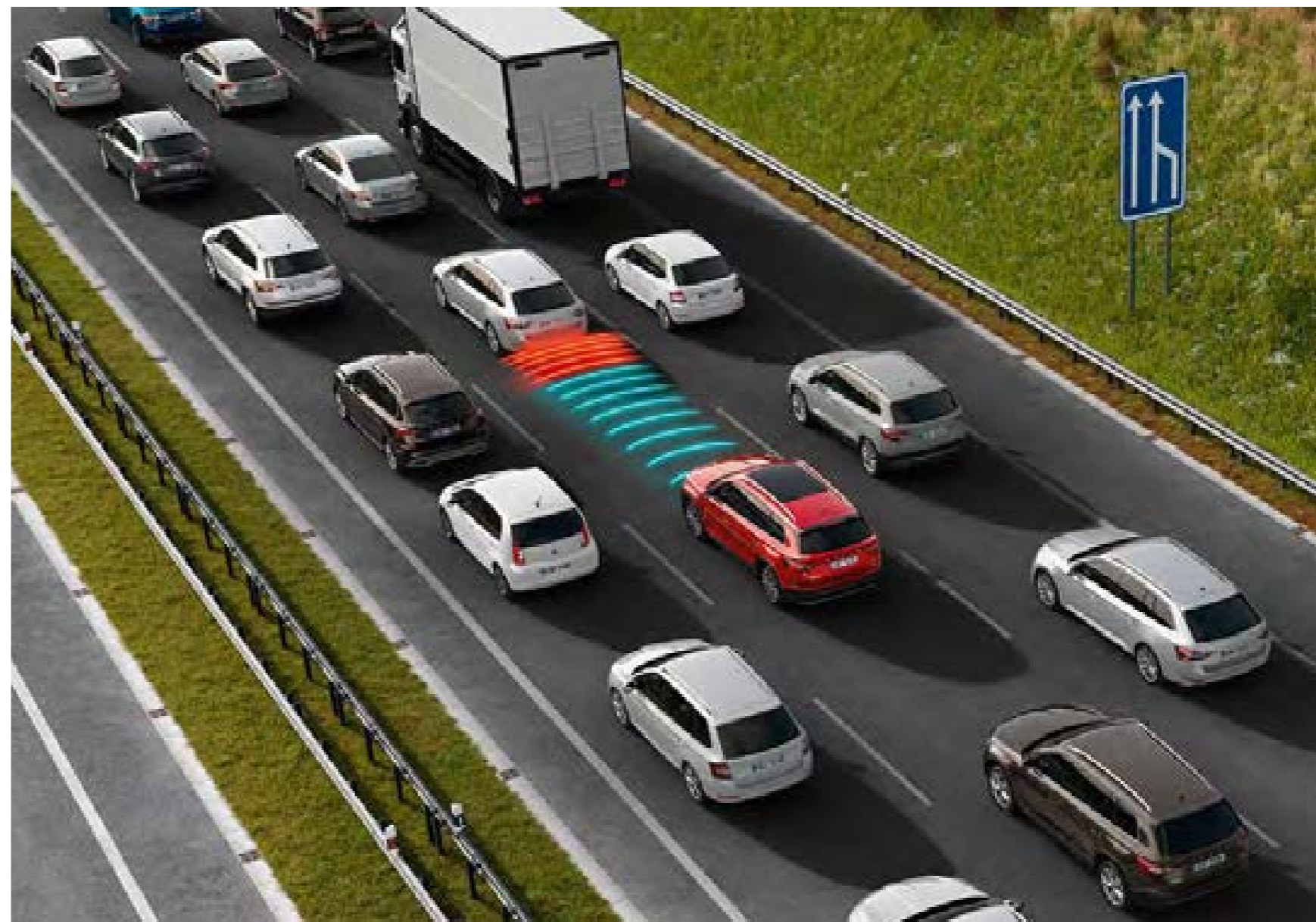
# ASISTOVANÁ JÍZDA 2.0

Asistovaná jízda 2.0 spojuje funkce několika asistentů a přináší Vám pocit bezpečí a pohodlí bez ohledu na to, kam jedete. V kombinaci s automatickou převodovkou DSG umožňuje také automatizovanou pomalou jízdu v koloně, takže se nemusíte o nic starat. Kvůli zajištění maximální bezpečnosti se však řidič musí neustále věnovat řízení, proto je vůz vybaven volantem, který snímá dotyk řidiče. Jestliže se řidič nevěnuje řízení, je volant schopen tuto situaci během 15 sekund rozpoznat.



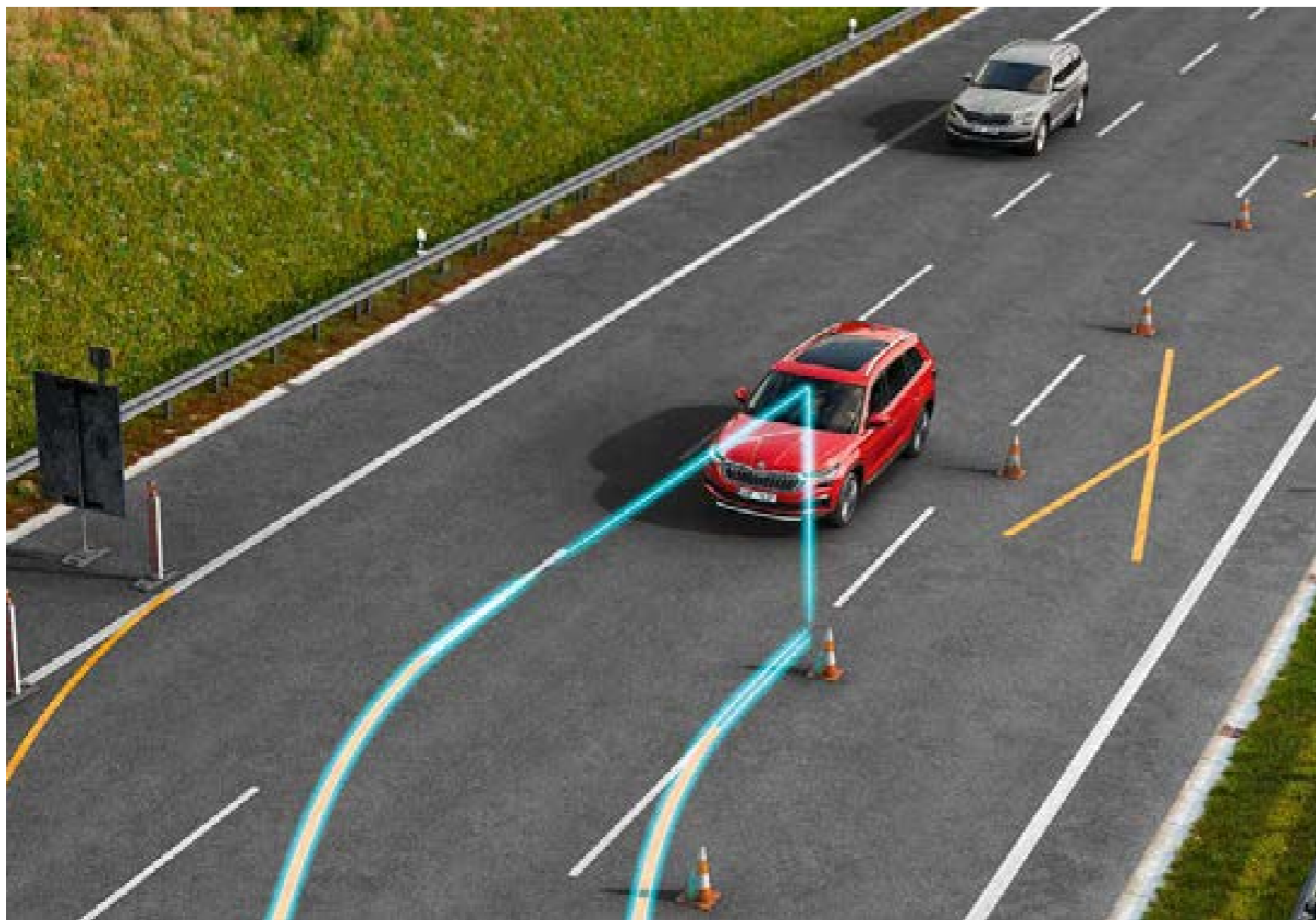
## PREDIKTIVNÍ TEMPOMAT

Prediktivní tempomat využívá přední radar ke snímání prostoru před vozidlem, kameru za čelním sklem ke čtení značek a GPS údaje z navigačního systému 1–2 km před vozidlem. Díky tomu dokáže prediktivní tempomat upravovat rychlost když je potřeba, například zpomalí před kruhovým objezdem nebo na základě rychlostního omezení. Kromě komfortu řidiče a bezpečnosti posádky má prediktivní tempomat pozitivní vliv na snížení spotřeby a emisí CO<sub>2</sub>.



## ASISTENT PŘI JÍZDĚ V KOLONĚ

Tato funkce pro vozidla vybavená automatickou převodovkou DSG je navržena tak, aby mohla převzít řízení vozů v kolonách. Ovládá motor, brzdy i řízení, takže se vůz může automaticky rozjíždět, brzdít a zatáčet tak, aby napodoboval pohyb okolních automobilů (v rychlostech do 60 km/h).



#### ADAPTIVNÍ VEDENÍ V JÍZDNÍM PRUHU

Nová generace adaptivního vedení v jízdním pruhu využívá multifunkční kameru umístěnou pod zpětným zrcátkem na čelním skle. Slouží k udržení vozidla uprostřed jízdního pruhu a v případě potřeby zabrání neúmyslnému vyjetí z pruhu.



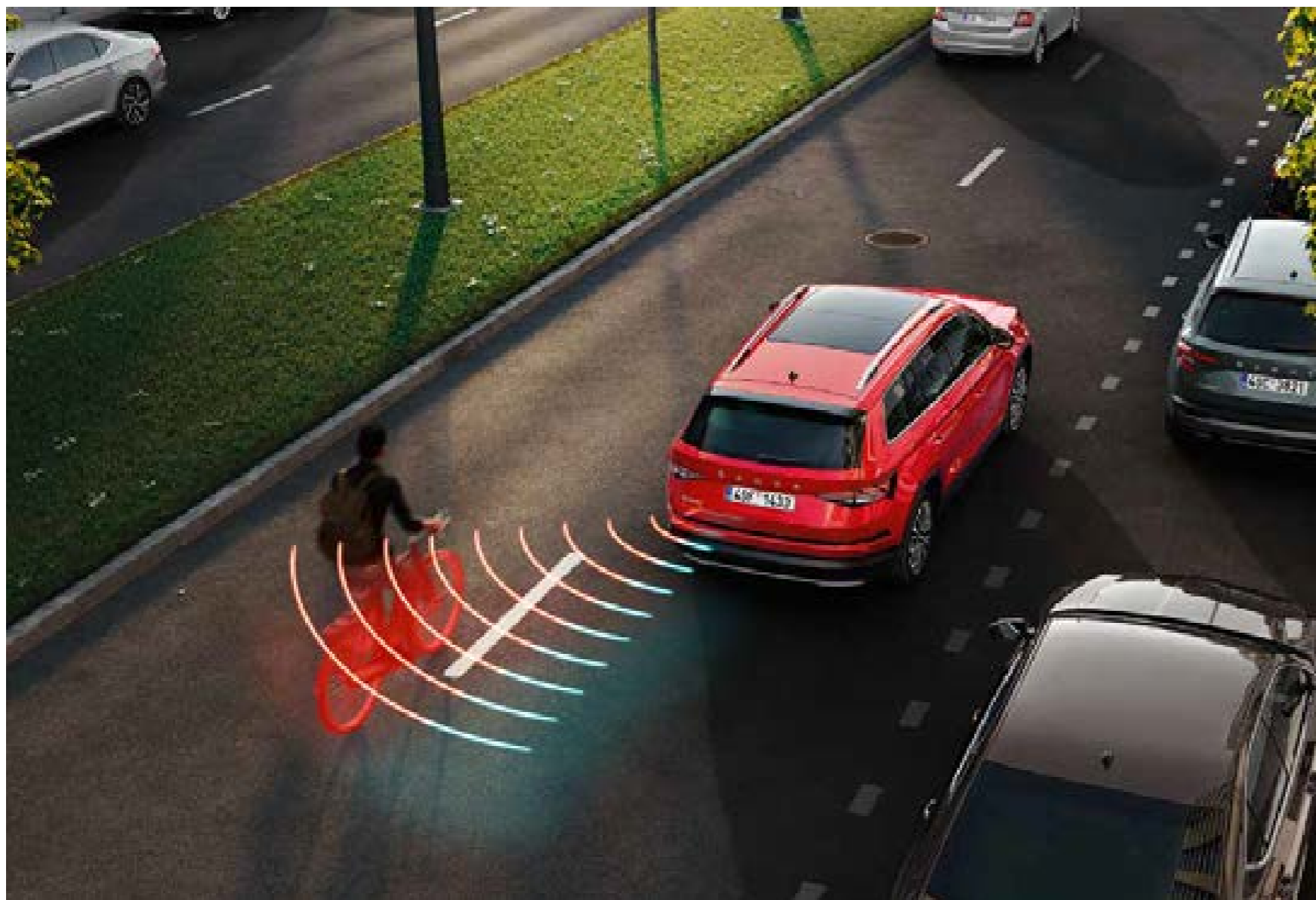
#### NOUZOVÝ ASISTENT

Nouzový asistent snižuje riziko nehody v případě náhlého zdravotního kolapsu řidiče například tím, že zastaví vůz a zapne varovná světla. Tato funkce je dostupná pro vozidla vybavená automatickou převodovkou DSG.



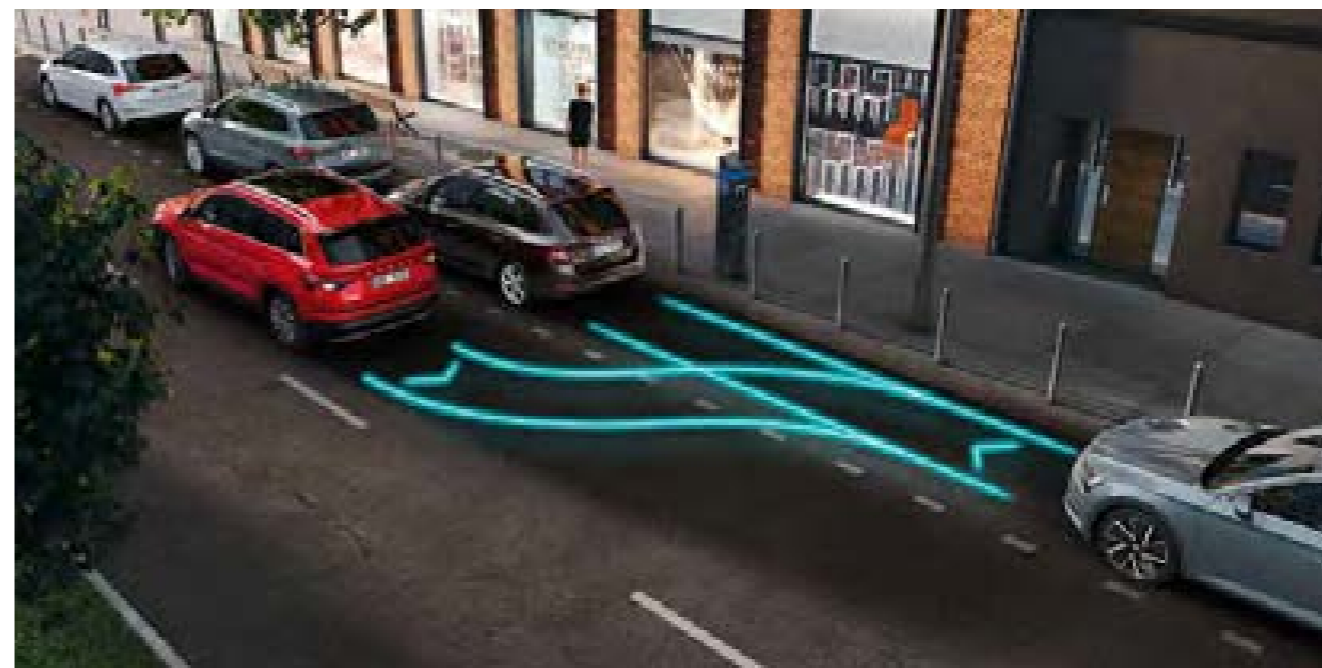
#### FRONT ASSIST

Systém Front Assist, který využívá radar v přední masce, je navržen tak, aby monitoroval vzdálenost od vozidla vpředu. Systém umí nově rozpoznat i chodce a cyklisty. Pokud řidič nereaguje, umí systém sám vůz zastavit, případně zmírnit následky kolize.



#### ASISTENT ZMĚNY JÍZDNÍHO PRUHU S ASISTENTEM PRO VYPARKOVÁNÍ

Díky radarovým sensorům v nárazníku dokáže asistent změny jízdního pruhu, který monitoruje prostor po stranách auta a za ním, rozpoznat jiná vozidla a dokonce i těžko rozpoznatelné objekty (například cyklistu) až do vzdálenosti 70 metrů. Na základě vzdálenosti a rychlosti vozidel v okolí se potom rozhodne, jestli má varovat řidiče. Asistent pro vyparkování, který využívá stejné senzory, Vám pomáhá při couvání z parkovacího místa. Snímá okolí vozu a pokud je detekováno příjezdící vozidlo, umí systém vůz zastavit a zabránit kolizi.



#### AUTOMATICKÉ PARKOVÁNÍ

Minimalizujte starosti s parkováním do stísněných prostor díky systému automatického parkování. Ten zvolí vhodné místo v řadě příčně nebo podélně zaparkovaných vozů.



#### PARKOVACÍ SENZORY

Vítaným pomocníkem při parkování jsou parkovací senzory, které hlídají vzdálenost od vozidla vpředu a vzadu. Senzory se automaticky aktivují při zařazení zpátečky, případně je lze zapnout nebo vypnout tlačítkem. Pokud se nebezpečně blížíte k překážce, umí tento systém vůz zastavit před překážkou.



# ASISTENTI PO RUCE

Udělalí jsme vše pro to, abyste se vždy dostali bezpečně do cíle. KODIAQ přichází s mnoha asistenčními systémy, které Vám umožní předcházet nebezpečným situacím. Některé systémy dokonce dokážou samy zabránit hrozící nehodě.



## FUNKCE MATRIX

Matrix-LED světlomety Vám umožní využívat neustále dálková světla bez toho, abyste oslňovali ostatní řidiče. Za pomoci kamery za čelním sklem reaguje funkce Matrix na dopravní situaci a vypíná jen určité segmenty světlometu. Ostatní jsou stále zapnuté a osvětlují vozovku. Díky této funkci navíc nedochází k Vašemu oslepení například reflexními materiály na dopravních značkách. Matrix-LED světlomety také využívají informace z navigace, takže se dálková světla zapnou jen pokud jste mimo zastavěnou oblast.

## PROAKTIVNÍ OCHRANA CESTUJÍCÍCH

Tento systém v případě hrozící kolize zabezpečí prostor pro cestující, a to za využití radarů umístěných v předním a zadním nárazníku. Vůz zabezpečí tak, že přitáhne přední bezpečnostní pásy, přivře elektricky ovládaná boční okna na mezeru 55 mm (pokud jsou otevřená), zavře střešní okno a spustí varovná světla v případě hrozící kolize.



## ASISTENT PRO MANÉVROVÁNÍ S PŘÍVĚSEM

Potřebujete zaparkovat vůz včetně přívěsu? Využijte asistent pro manévrování s přívěsem a půjde to snadno a bezpečně. Při pomalém couvání systém přebírá kontrolu nad vozidlem a na Vás už pouze zbývá určit směr, kterým chcete jet.

# BEZPEČNOST NA PRVNÍM MÍSTĚ. I NA DRUHÉM...



## PŘEDNÍ AIRBAGY

Zatímco airbag řidiče se skrývá ve volantu, airbag spolujezdce je umístěn v přístrojové desce a lze ho deaktivovat. Díky tomu můžete na přední sedadlo upevnit dětskou sedačku.

V extrémních situacích, kdy řidič již nemůže aktivně ovlivnit další události, nastupují prvky pasivní bezpečnosti, jako jsou airbasy. KODIAQ jich může mít až devět.



## HLAVOVÉ AIRBAGY

Po aktivaci vytvoří hlavové airbasy ochrannou bariéru, která chrání pasažéry vpředu i vzadu.

## PŘEDNÍ A ZADNÍ BOČNÍ AIRBAGY

Celkem čtyři boční airbasy jsou určeny k ochraně pasažérů vpředu a na zadních krajních sedadlech (vyobrazeno s hlavovými airbasy).



## KOLENNÍ AIRBAG

Tento airbag, umístěný pod sloupkem řízení, chrání kolena a holenní kosti řidiče.



**VÝKON**

# SILNÁ POVAHA

Co rodina, to jiný příběh. Časté výlety do hor nebo dlouhé trasy po dálnici. Jízda s přívěsem. Městský způsob života nebo výpravy mimo asfalt... Pro každou rodinu najdeme vhodnou alternativu. A v každém případě Vám nabídneme sílu a dynamiku v kombinaci s příznivou spotřebou paliva.



## ADAPTIVNÍ PODVOZEK

Stačí jen okamžik a komfortní automobil změňte třeba v krále silnic plných zatáček. Řídící jednotka adaptivního podvozku kontinuálně vyhodnocuje jízdní situaci (brzdění, akceleraci, zatáčení) a přizpůsobuje jí charakteristiku tlumení. Adaptivní podvozek se nastavuje prostřednictvím menu volby jízdního režimu v infotainmentu.

## MOTORIZACE

Pokud preferujete benzinové motorizace, máte na výběr široké spektrum. Od 110 kW s manuální převodovkou až po 180 kW ve spojení s automatickou převodovkou DSG a pohonem 4x4, který je exkluzivně určený pro model RS. Pro naftové motorizace, které jsou vždy ve spojení s automatickou převodovkou DSG, máte na výběr 110 kW s pohonem předních nebo všech kol a 147 kW výhradně s pohonem všech kol.



CZ 4SF 1433

# LAURIN & KLEMENT



*Laurin & Klement*

## HRDÝ ODKAZ NA TRADICI

ŠKODA KODIAQ Laurin & Klement je vůz nabitý špičkovými technologiemi, který kombinuje moderní design a skvělý zážitek z jízdy. Tato exkluzivní verze je inspirována zakladateli značky – Václavem Laurinem a Václavem Klementem. ŠKODA tímto modelem navazuje na bohatou tradici a dědictví automobilové výroby a bez kompromisů nabízí to nejlepší, co lidé pod okřídleným šípem vytvořili.



## STYL

Laurin & Klement poznáte na první pohled díky elegantním doplňkům exteriéru. Vůz má více lakované nárazníky a boční prahy oproti standartnímu modelu. Elegantní vzhled ještě umocňují chromové lišty kolem oken, stříbrné střešní nosiče, chromová lišta na zadním nárazníku a chromované žebrování masky chladiče. Kola o velikostech 19" nebo 20" a Matrix-LED přední světlomety patří k prvkům, kterými Laurin & Klement dává jasně najevo, že se jedná o vrchol nabídky.

The image shows the front interior of a ŠKODA KODIAQ Laurin & Klement. The steering wheel is black with the ŠKODA logo in the center and 'KODIAQ' written below it. The instrument cluster features a digital display with a 'P' gear indicator. The center console has a large infotainment screen and a gear shifter. The seats are upholstered in a light beige leather with visible stitching. The dashboard and door panels are finished with dark wood trim and blue ambient lighting accents.

## LUXUS JAKO ZNAK VÝJIMEČNOSTI

Jestliže je L&K naší zkratkou pro exkluzivitu, potom ŠKODA KODIAQ Laurin & Klement představuje vrchol naší nabídky. Tento vůz je vybaven špičkovou výbavou, včetně celé řady chromovaných prvků exteriéru i interiéru, komfortních funkcí a pokročilých technologií. Do jeho výroby byla vložena nebývalá úroveň zručnosti a preciznosti.





#### ČALOUNĚNÍ A INTERIÉR

Komfortní interiér je vybaven béžovými nebo černými koženými potahy s logem Laurin & Klement vyšitým na opěradlech. Samozřejmostí jsou také elektricky nastavitelná přední sedadla s pamětí, ale i další komfortní prvky, jako například vyhřívaný kožený multifunkční volant nebo ambientní LED osvětlení interiéru. Váš jízdní komfort může ještě zlepšit ventilace předních sedadel, dodávaná vždy v kombinaci s interiérem v perforované kůži.

#### SOUND SYSTÉM CANTON

O dokonalý zážitek při poslechu hudby se postará 12 reproduktorů s celkovým výkonem 625 W.

NAŠE DĚDICTVÍ  
JE NYNÍ I VAŠE





**SPORTLINE**

# ZRYCHLETE TEMPO NA CESTÁCH

Připravte se na zrychlený tep. Vzrušující Sportline se sportovním designem dodá každé jízdě patřičnou dávku dobrodružství.



## SPORTOVNÍ DUCH

Kombinace divoké osobnosti a osobitých rysů verze Sportline dává vozu dráždivý šarm. Ten podtrhují černé doplňky, jako jsou kryty vnějších zpětných zrcátek, rámeček s maskou chladiče a prvky ve spodní části předního nárazníku. Sportovní náboj ještě umocňují antracitová kola z lehké slitiny (na obrázku jsou vyobrazena 20" kola VEGA).





## DŮRAZ NA DETAIL

Každý detail modelu Sportline odkazuje na jeho sportovní zaměření. Interiér je laděn do tmavých odstínů, aby Vaše soustředění na volbu optimální stopy nebylo ničím rušeno. Sportovní volant obšitý perforovanou kůží perfektně padne do ruky a sportovní sedačky s potahy Suedia poskytnou oporu i v zatáčkách.



#### POHODLÍ UVNITŘ

Potahy jsou v kombinaci černé látky Suedia a kůže s šedým prošitím. Přední sportovní sedadla a černý strop podtrhují sportovní styl vozu. Elektricky nastavitelné sedadlo řidiče vybavené pamětí je součástí standardní výbavy. Noční jezdci jistě ocení ambientní LED osvětlení, které vede po stranách interiéru a nabízí několik barevných variant.

#### SPORTOVNÍ VYHŘÍVANÝ VOLANT

Spojení sportovního vzhledu a komfortu – to je volant, který najdete ve verzi Sportline. Zejména v zimních měsících oceníte jeho vyhřívání.



**SPORTOVNÍ NÁDECH  
DO KAŽDODENNÍ JÍZDY**

**RS**





# VYDEJTE SE KAMKOLI. HNED

Nová ŠKODA KODIAQ RS míří dál než jakákoli ŠKODA před ní. S nejsilnějším benzínovým motorem o výkonu 245 koní, pohonem 4x4 a 20" koly z lehké slitiny Vám nabídne sportovní zážitek, ať už jste na asfaltu, nebo daleko od něj.



## ZNAK RS

Jedinečnost vozu dokreslují drobné detaily, jako například znak RS na přední masce, který odkazuje na úspěšnou sportovní tradici značky ŠKODA.

## RS DESIGN

Originalita vozu je zvýrazněna stylovými detaily, jako jsou originální znaky RS na zadní i přední straně vozu. Koncovky výfuků v chromované úpravě jsou speciálně vyladěné pro sportovní zvuk motoru, který umocňuje sportovní charakter vozu.







## PŘIPRAVTE SE KE STARTU

Usedněte do sportovních sedadel, zapněte si bezpečnostní pásy a připravte se na startovní čáře. Provedení interiéru verze RS dokonale odráží její sportovní zaměření při zachování maximálního možného pohodlí.



#### **SPOJENÍ KOMFORTU A SPORTU**

Exkluzivní interiér v černé barvě nadchne sportovně naladěné řidiče i pasažéry toužící po komfortu. Přístrojová deska je zdobena dekorem Carbon. Atraktivní potahy s originálním logem RS vyšitým na opěradlech přichází v kombinaci černé Suedie a kůže s červeným prošitím. Sportovní styl interiéru zdůrazňují přední sedadla ve sportovním designu a černý strop. A pokud je v rodině sportovních nadšenců víc, je možnost zvolit vůz se třetí řadou sedadel.

#### **SPORTOVNÍ VYHŘÍVANÝ VOLANT**

Sportovní charisma interiéru dotváří sportovní tříramenný volant s logem RS. Volant je potažený perforovanou kůží s červeným prošitím. Aby vše ladilo, červené prošití naleznete i na palubní desce, výplni dveří, voliči převodovky DSG a loketní opěře mezi předními sedadly.

**V CÍLI VŽDY VČAS**





**INDIVIDUALIZACE**

# AMBITION

Základní model Ambition obsahuje například LED přední světlomety, Top LED zadní světla s animovanými ukazateli směru, parkovací senzory vpředu a vzadu, kola z lehké slitiny o velikosti 17", tempomat, automatickou 2zónovou klimatizaci, startování tlačítkem, virtuální kokpit mini, deštník ve dveřích řidiče, 7 airbagů vč. kolenního pro řidiče, infotainment Bolero 8", bluetooth, bezdrátový SmartLink, digitální asistentku Lauru a mnoho dalšího.



**AMBITION ČERNÝ S ŠEDÝM STROPEM**

Látka



# STYLE

Výbavu Style poznáte podle 18" kol z lehké slitiny, chromovaných lišt kolem oken a stříbrných střešních nosičů. Dále přidává navíc KESSY - bezklíčové zamykání a startování, el. nastavitelné sedadlo řidiče s pamětí, vyhřívaná přední sedadla, vyhřívaný volant, virtuální kokpit, adaptivní tempomat, parkovací kameru vzadu a nechybí ani infotainment Amundsen s vestavěnou navigací.



## STYLE ČERNÝ S ŠEDÝM STROPEM

ECO Látka / Suedia / koženka







**STYLE ČERNÝ S ŠEDÝM STROPEM**

Suedia / kůže / koženka





**STYLE ČERNÝ S ŠEDÝM STROPEM**

Kůže / koženka



**STYLE ČERNÝ S ŠEDÝM STROPEM**

Certifikovaná Top ergonomická přední sedadla  
Perforovaná kůže / kůže / koženka

# LAURIN & KLEMENT

Luxusní interiér Laurin & Klement zdobí pohodlná přední ventilovaná sedadla, která jsou potažena perforovanou kůží a doplněna elegantní výšivkou. Při nástupu do vozu Vás uvítají dekorativní prahové lišty. Atmosféru uvnitř dokresluje ambientní LED osvětlení a sound systém CANTON. Pohodlné jízdě také přispívá adaptivní podvozek, vyhřívání sedadel vpředu a vzadu, asistovaná jízda 2.0 Top či Matrix-LED přední světlomety.



## LAURIN & KLEMENT BÉŽOVÝ S ČERNÝM STROPEM

Perforovaná kůže / kůže / koženka

Černý Suedia strop je na přání ve spojení s panoramatickým střešním oknem



**LAURIN & KLEMENT ČERNÝ S ČERNÝM STROPEM**

Perforovaná kůže / kůže / koženka



# SPORTLINE

Interiéru verze Sportline vévodí sportovní sedačky s integrovanou hlavovou opěrkou a s výraznějším bočním vedením pro ideální oporu řidiče. Sedadla jsou potažena černou látkou Suedia stejně jako výplně dveří. Řidič ocení dokonale tvarovaný sportovní tříramenný volant potažený perforovanou kůží. Atmosféru uvnitř dokresluje ambientní LED osvětlení, černý strop, kryty pedálů z ušlechtilé oceli a dekorativní prahové lišty. Volba jízdního režimu Vám zase umožní optimální nastavení vozidla.



## SPORTLINE ČERNÝ S ČERNÝM STROPEM

Suedia / kůže / koženka

**SPORTLINE ČERNÝ S ČERNÝM STROPEM**

Top ergonomická přední sedadla  
Perforovaná kůže / kůže / koženka

# RS

Nezaměnitelný zážitek při jízdě vozem KODIAQ RS si vychutnáte díky sportovnímu interiéru, který je laděn do tmavých odstínů a doplněn kontrastním červeným prošitím. Přední sportovní sedačky s integrovanou hlavovou opěrkou a s výraznějším bočním vedením oceníte především v zatáčkách, stejně jako progresivní řízení. Sedadla jsou potažena černou látkou Suedia a doplněna stylovou výšivkou RS. Řidič ocení dokonale tvarovaný sportovní tříramenný volant potažený perforovanou kůží. Atmosféru uvnitř dokresluje ambientní LED osvětlení a sound systém CANTON. Režim sport při volbě jízdního režimu bude pro Vás to pravé.



## RS ČERNÝ S ČERNÝM STROPEM

Suedia / kůže / koženka s červeným prošitím

Černý Suedia strop je na přání ve spojení s panoramatickým střešním oknem







### RS ČERNÝ S ČERNÝM STROPEM

Top ergonomická přední sedadla  
Perforovaná kůže / kůže / koženka

Černý Suedia strop je na přání ve spojení  
s panoramatickým střešním oknem



# ČALOUNĚNÍ

Ambition černý (látka)

Style černý (látka/kůže)



Style černý (kůže)

Style černý (Suedia)

Style černý (ECO látka)



L&amp;K béžový (kůže s ventilací)

Style béžový (kůže)

Style / L&K černý (kůže s ventilací),  
Top ergonomická přední sedadlaSportline černý (kůže s ventilací),  
Top ergonomická přední sedadla

Sportline černý (Suedia)

RS černý (Suedia)

RS černý (kůže s ventilací),  
Top ergonomická přední sedadla

# BARVY



ŠEDÁ GRAPHITE METALÍZA



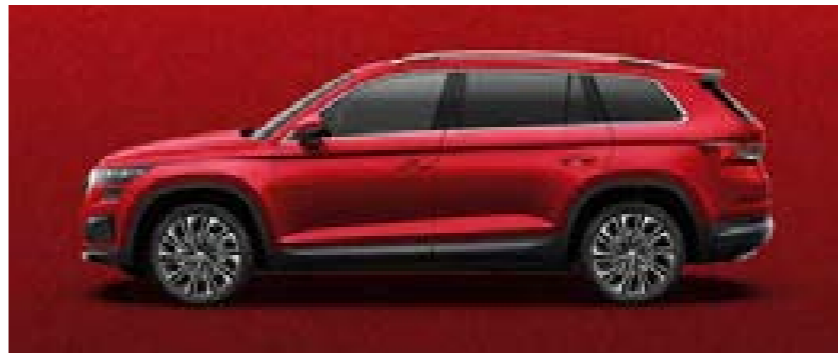
BÍLÁ MOON METALÍZA



STRÍBRNÁ BRILLIANT METALÍZA



ŠEDÁ STEEL UNI



ČERVENÁ VELVET METALÍZA



MODRÁ RACE METALÍZA



ČERNÁ MAGIC METALÍZA



MODRÁ LAVA METALÍZA



MODRÁ ENERGY UNI

# PRÉMIOVÉ LAKOVÁNÍ

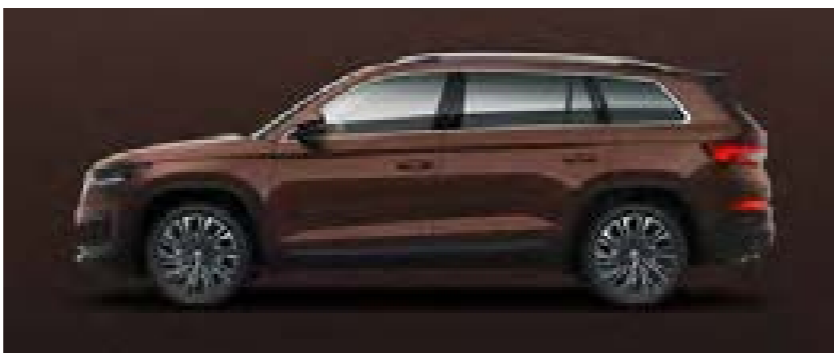
Vystupte z moře šedi. Prémiové lakování bylo vytvořeno speciálně pro modely ŠKODA. Dává Vám tak unikátní příležitost vytvořit si ještě výraznější exteriér, který odrazí Vaši jedinečnou osobnost skrze širokou paletu odstínů. Z 63 jedinečných odstínů jsme vybrali na ukázkou 9 nejoblíbenějších.



STŘÍBRNÁ ARCTIC METALÍZA



BĚŽOVÁ SAHARA METALÍZA



HNĚDÁ AMBER METALÍZA



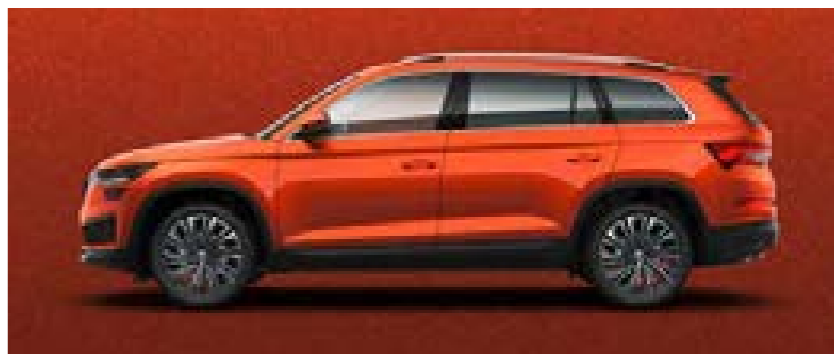
ZELENÁ MAY METALÍZA



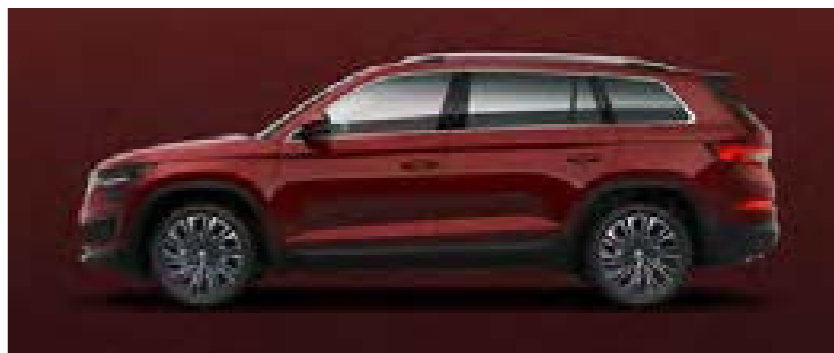
ČERVENÁ VOLCANO METALÍZA



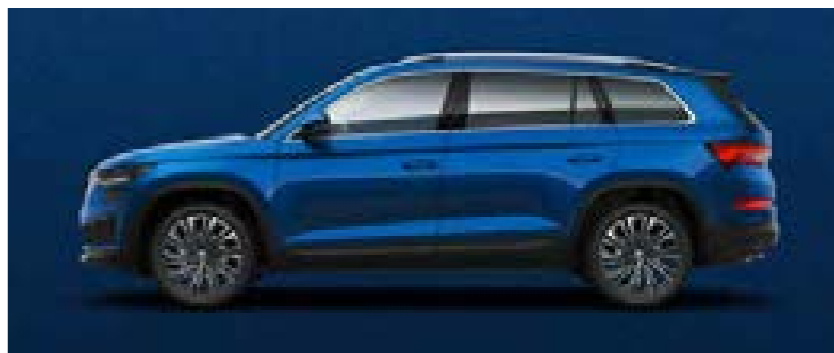
MODRÁ SHARK METALÍZA



ORANŽOVÁ TANGERINE METALÍZA



ČERVENÁ HOTCHILLI METALÍZA



MODRÁ NIGHTFIRE METALÍZA

# KOLA

Kola z lehké slitiny 20" SAGITARIUS  
černá, leštěná  
(disk: 8J × 20" ET 41, pneu: 235/45 R20)



Kola z lehké slitiny 20" IGNITE  
antracitová, leštěná  
(disk: 8,5J × 20" ET 38, pneu: 255 / 40 R20)



Kola z lehké slitiny 20" VEGA  
antracitová, leštěná  
(disk: 8J × 20" ET 41, pneu: 235 / 45 R20)



Kola z lehké slitiny 20" MEROPE  
antracitová, leštěná  
(disk: 8J × 20" ET 41, pneu: 235 / 45 R20)



Kola z lehké slitiny 19" CURSA  
antracitová, leštěná  
(disk: 7,5J × 19" ET 40, pneu: 235 / 50 R19)



Kola z lehké slitiny 19" PROCYON  
antracitové Aero kryty  
(disk: 7J × 19" ET 43, pneu: 235 / 50 R19)



Kola z lehké slitiny 19" PROCYON  
černé matné Aero kryty  
(disk: 7J × 19" ET 43, pneu: 235 / 50 R19)



Kola z lehké slitiny 19" PROCYON  
černé metalické Aero kryty  
(disk: 7J × 19" ET 43, pneu: 235 / 50 R19)



Kola z lehké slitiny 19" SIRIUS  
antracitová, leštěná  
(disk: 7J × 19" ET 43, pneu: 235 / 50 R19)



Kola z lehké slitiny 19" TRIGLAV  
antracitová, leštěná  
(disk: 7J × 19" ET 43, pneu: 235 / 50 R19)



Kola z lehké slitiny 19" TRIGLAV  
černá, leštěná  
(disk: 7J × 19" ET 43, pneu: 235 / 50 R19)



Kola z lehké slitiny 19" TRIGLAV  
leštěná  
(disk: 7J × 19" ET 43, pneu: 235 / 50 R19)



Kola z lehké slitiny 18" ASKELLA  
antracitová, leštěná  
(disk: 7,5J × 18" ET 40, pneu: 235 / 55 R18)



Kola z lehké slitiny 18" TRINITY  
leštěná  
(disk: 7, J × 18" ET 43, pneu: 235 / 55 R18)



Kola z lehké slitiny 18" ELBRUS  
(disk: 7J × 18" ET 43, pneu: 235 / 55 R18)



Kola z lehké slitiny 17" MITYKAS  
(disk: 7, J × 17" ET 40, pneu: 215 / 65 R17)





**PŘÍSLUŠENSTVÍ**

# VY JSTE NAVRHLI, ŠKODA VYROBILA



## OCHRANNÝ POTAH ZADNÍCH SEDADEL

Cestujete často a nechcete nechat svého domácího mazlíčka doma? Pak určitě využijete a oceníte ochranný potah zadních sedadel, s nímž se už o čistotu Vašeho vozu nemusíte bát. Je ušitý z pevné, voděodolné a snadno omyvatelné tkaniny.



## BEZPEČNOSTNÍ PÁS PRO PSY

Nepostradatelná pomůcka pro každého, kdo často cestuje se svým čtyřnohým domácím mazlíčkem. Bezpečnostní pás se velmi dobře osvědčí, i když k nehodě nedojde. Připoutaný pes se nemůže volně pohybovat a dopřeje řidiči klid na řízení, je stabilizován při prudkém brzdění či úhybném manévru.

Příslušenství není jen o módních trendech. Pomocí ŠKODA Originálního příslušenství můžete proměnit svůj vůz a rozšířit jeho praktičnost, bezpečnost a účelnost. Přizpůsobte ho svým specifickým potřebám.



## DĚTSKÁ AUTOSEDAČKA

Bezpečnost našich nejmenších při cestování je určitě prioritou všech rodičů. Autosedačku je možné umístit ve voze pouze po směru jízdy, buď na krajních zadních sedadlech nebo na sedadle spolujezdce vybavenými systémem ISOFIX.



#### **PROTISLUNEČNÍ CLONY PÁTÝCH DVEŘÍ A BOČNÍCH OKEN KUFRU**

Příjemný stín v létě a spolehlivou ochranu před ostrými slunečními paprsky. Přesně to Vám ve voze ŠKODA KODIAQ zajistí sluneční clony na 5. dveře a boční okna zavazadlového prostoru, které tak představují užitečný doplněk po celý rok. Navíc Vám poskytnou více soukromí a před okolními pohledy skryjí také Vaše zavazadla.



#### **PROTISLUNEČNÍ CLONY ZADNÍCH BOČNÍCH OKEN**

Sluneční clony pro ŠKODA KODIAQ představují užitečný doplněk po celý rok. V průběhu jakéhokoliv ročního období Vás spolehlivě ochrání před ostrými slunečními paprsky a zvláště v létě oceníte jejich příjemný stín. Zároveň pomohou skryt Vaše soukromí před pohledy zvenčí. Jednoduše se nasadí do plastových příchytok, které se předtím uchytí do těsnění okna.





#### **SMART HOLDER – DRŽÁK MULTIMÉDIÍ**

Cestující vzadu určitě ocení tento držák multimédií, který lze upevnit na přední hlavové opěrky a také do sklopené zadní loketní opěrky.



#### **SMART HOLDER – HÁČEK**

Kabelky nebo batohy už nemusí zabírat místo na zadních sedadlech. Pověste je na háček Smart Holder upevněný k předním hlavovým opěrkám.



#### **SMART HOLDER – RAMÍNKO**

Ramínko, které může být upevněno na hlavové opěrky předních sedadel, je neobyčejně praktickým příslušenstvím zvláště pro ty, kteří cestují za prací v obleku.

### SKLOPNÁ OCHRANA ZAVAZADELNÍKU

Toto praktické příslušenství je navrženo tak, aby chránilo podlahu a stěny zavazadlového prostoru. Může také krýt zadní nárazník, aby se předešlo poškození. Navíc lze tuto ochranu snadno omývat, jelikož je voděodolná.



### ROZKLÁDACÍ KOBEREK

Koberec jednoduše rozložíte na sklopenou opěru zadního sedadla, rozkládací část přes nárazník zároveň zamezí ušpinění Vašeho oděvu při nakládání nebo vykládání převážených předmětů. Ve složeném stavu je viditelná textilní strana koberce, takže nečistoty na plastové straně se do koberce tzv. uzavřou a zavazadlový prostor je opět čistý.



### PLASTOVÁ VANA DO ZAVAZADLOVÉHO PROSTORU

Ochrana před vlhkostí, znečištěním či poškozením zajistí zavazadlovému prostoru tato vana se zvýšeným okrajem z nabídky ŠKODA Originálního příslušenství. Zvýšený okraj vany zabraňuje vylití tekutin na podlahu zavazadlového prostoru.



### HLINÍKOVÁ PŘEPÁŽKA PRO PLASTOVOU VANU

Praktický doplněk, který poskytuje mnohem lepší přehled o uložených předmětech. Jednoduchým zasunutím do prolisovaných drážek ve zvýšených okrajích vany vytvoříte oddělené prostory pro převážené předměty.



### PRAHOVÉ LIŠTY

Pro zvýšení atraktivity vozu a zamezení poškození laku při nastupování byla navržena sada ochranných prahových lišt. Tento působivý designový prvek propůjčuje vozu reprezentativní a vytříbený charakter.

### DEKORATIVNÍ PRAHOVÉ LIŠTY S ALU VLOŽKOU

Prahové lišty v kombinaci odolného plastového ABS materiálu a ALU vložky zaujmou svým líbivým designem každého řidiče. U těchto dekorativních lišt plní plastový materiál ochrannou funkci, ALU vložka pak navyšuje estetickou stránku interiéru vozu.



### DEKORATIVNÍ ALU PRAHOVÉ LIŠTY

Chrání lak karoserie v místech u prahů předních a zadních dveří před nečistotami a drobnými oděrkami. Lišty dokonale kopírují tvar prahů dveří.



#### **PŘEDNÍ A ZADNÍ LAPAČE NEČISTOT**

Slouží k ochraně spodní části karoserie vozu před znečištěním a odletujícími kamínky od kol. Lapače ocení řidiči především v zimním období, kdy se agresivní posypová sůl z vozovky usazuje z velké části na nich a nikoliv na karoserii.



#### **NÁSTUPNÍ PRAHY**

Exkluzivní a stylové nástupní prahy z ušlechtilé oceli jsou připraveny pro všechny, kteří chtějí svůj vůz odlišit od ostatních. Umožňují nejen pohodlné nastupování a vystupování, ale usnadňují i nakládání předmětů na střechu vozu.





#### UZAMYKATELNÝ NOSIČ LYŽÍ A SNOWBOARDŮ

Upevnění na střešní nosič je možné ve 2 polohách - klasické a zvýšené. Je uzamykatelný, čímž znemožňuje odcizení převáženého vybavení. Umožňuje přepravu 4 párů lyží nebo 2 snowboardů a splňuje náročné zátěžové i bezpečnostní testy ŠKODA.



#### NOSIČ JÍZDNÍCH KOL NA TAŽNÉ ZAŘÍZENÍ

Převážete až 3 jízdní kola snadno a bezpečně. Jízdní kola nemusíte obtížně zvedat na střechu vozidla a výrazně méně narušují aerodynamiku vozu. Nehrozí také, že jimi zavadíte o strop garáže či překážku nad silnicí. Nosič je uzamykatelný, což pomůže ochránit kola před odcizením. A protože je sklopný, tak i v naloženém stavu umožňuje pohodlný přístup do zavazadlového prostoru.

#### PŘÍČNÝ STŘEŠNÍ NOSIČ

Je uzamykatelný, a tím zabezpečený proti krádeži. Využitím tzv. T-drážky je možné na střešní nosič namontovat další praktické a spolehlivé uzamykatelné transportní systémy jakými jsou například nosiče kol, držáky lyží či střešní boxy.

#### NOSIČ JÍZDNÍHO KOLA NA STŘECHU

Nosič je uzamykatelný, takže zvyšuje ochranu jízdního kola před odcizením. Velkou předností tohoto nosiče je hliníková konstrukce, která nijak nezatěžuje střechu vozu. Rám jízdního kola se jednoduše, ale přitom bezpečně uchytlí na nosič pomocí sklopné páky.





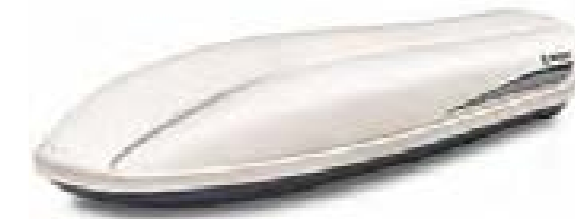
#### ORIGINÁLNÍ STŘEŠNÍ BOXY ŠKODA

Boxy jsou vyrobeny z odolného plastu a jejich povrch má speciální UV ochranu, aby stále vypadaly jako nové. Jsou vybaveny bezpečnostním centrálním zámkem, který ovládá několik zamykacích bodů.



#### STŘEŠNÍ BOX ŠKODA – 400 LITRŮ

Do střešního boxu lze uložit 6 párů lyží nebo 5 snowboardů. Je k dispozici ve dvou barvách.



#### STŘEŠNÍ BOX ŠKODA – 380 LITRŮ

Do střešního boxu lze uložit 5 párů lyží nebo 4 snowboardy. Je k dispozici ve třech barvách.

# KOLA

Kola z lehké slitiny 19" CURSA  
antracitová / stříbrná leštěná  
(disk: 7,5J × 19" ET 40, pneu: 235 / 50 R19)



Kola z lehké slitiny 19" CURSA  
černá / stříbrná leštěná  
(disk: 7,5J × 19" ET 40, pneu: 235 / 50 R19)



Kola z lehké slitiny 20" ARCTOS  
stříbrná metalická, broušená  
(disk: 8J × 20" ET 41, pneu: 235 / 45 R20)



Kola z lehké slitiny 20" ARCTOS  
černá metalická, broušená  
(disk: 8J × 20" ET 41, pneu: 235 / 45 R20)



Kola z lehké slitiny 20" FORNAX  
stříbrná metalická, broušená  
(disk: 8J × 20" ET 41, pneu: 235 / 45 R20)



Kola z lehké slitiny 20" FORNAX  
antracitová metalická, broušená  
(disk: 8J × 20" ET 41, pneu: 235 / 45 R20)



# BALÍČEK PÉČE O KOLA

Kola automobilu jsou jako boty. Ať už jsou „boty“ Vašeho vozu ŠKODA stylové, sportovní nebo čistě funkční, náš „balíček péče o kola“ nabízí celou řadu produktů, díky kterým budou Vaše kola ještě atraktivnější a zcela jedinečná.



## KOMPLETNÍ OBALY NA KOLA

Tyto vysoce kvalitní polyesterové obaly na kola umožňují snadný transport a přenášení kol.



## DEKORATIVNÍ KRYTY VENTILKŮ

S dekorativními kryty ventilků s logem ŠKODA bude Váš vůz stylový do posledního detailu.



## KRYTY NA ŠROUBY

Naše nabídka zahrnuje dekorativní kryty šroubů, ať již standardních nebo bezpečnostních.

TECHNICKÁ DATA	1,5 TSI/110 kW	1,5 TSI/110 kW	2,0 TSI/140 kW 4×4	2,0 TSI/180 kW 4×4	2,0 TDI/110 kW	2,0 TDI/110 kW 4×4	2,0 TDI/147 kW 4×4
	zážehový, přeplňovaný turbodmychadlem	zážehový, přeplňovaný turbodmychadlem	zážehový, přeplňovaný turbodmychadlem	zážehový, přeplňovaný turbodmychadlem	vznětový, přeplňovaný turbodmychadlem	vznětový, přeplňovaný turbodmychadlem	vznětový, přeplňovaný turbodmychadlem
<b>MOTOR</b>							
Počet válců/zdvihový objem (cm <sup>3</sup> )	4/1 498	4/1 498	4/1 984	4/1 984	4/1 968	4/1 968	4/1 968
Maximální výkon/otáčky (kW/min <sup>-1</sup> )	110/5 000–6 000	110/5 000–6 000	140/4 200–6 000	180/5 250–6 500	110/3 000–4 200	110/3 000–4 200	147/3 500–4 200
Maximální točivý moment/otáčky (Nm/min <sup>-1</sup> )	250/1 500–3 500	250/1 500–3 500	320/1 500–4 100	370/1 600–4 300	360/1 700–2 750	360/1 700–2 750	400/1 750–3 000
Emisní norma	EU6AP	EU6AP	EU6AP	EU6AP	EU6AP	EU6AP	EU6AP
Palivo	benzin, okt. č. 95	benzin, okt. č. 95	benzin, okt. č. 95	benzin, okt. č. 95	motorová nafta	motorová nafta	motorová nafta
<b>VÝKON</b>							
Maximální rychlost (km/h)	206	205	216 (215)	234 (233)	204	200	218 (216)
Zrychlení 0–100 km/h (s)	9,8 (9,9)	9,7 (9,8)	7,5 (7,7)	6,5 (6,6)	9,6 (9,8)	9,6 (9,8)	7,7 (7,8)
Spotřeba paliva (l/100 km)	6,6–7,1	6,9–7,4	7,9–8,4	8,7–8,9	5,3–5,7	5,9–6,3	6,3–6,9
Emise CO <sub>2</sub> (g/km)	148,7–162,2	155,6–168,8	178,4–190,8	196,5–202,9	138,9–150,1	153,3–165,9	165,3–179,6
<b>POHON</b>							
Druh	pohon předních kol	pohon předních kol	4×4	4×4	pohon předních kol	4×4	4×4
Spojka	hydraulicky ovládaná, jednokotoučová	dvě souosé spojky elektrohydraulicky ovládané	dvě souosé spojky elektrohydraulicky ovládané	dvě souosé spojky elektrohydraulicky ovládané	dvě souosé spojky elektrohydraulicky ovládané	dvě souosé spojky elektrohydraulicky ovládané	dvě souosé spojky elektrohydraulicky ovládané
Převodovka	mechanická 6stupňová	automatická 7stupňová DSG	automatická 7stupňová DSG	automatická 7stupňová DSG	automatická 7stupňová DSG	automatická 7stupňová DSG	automatická 7stupňová DSG
<b>HMOTNOST</b>							
Pohotovostní hmotnost – základní verze vozu se 75kg řidičem (kg)*	1 575–1 778 (1 617–1 830)	1 599–1 802 (1 641–1 836)	1 722–1 924 (1 764–1 957)	1 794–1 938 (1 826–1 972)	1 708–1 910 (1 752–1 947)	1 785–1 987 (1 829–2 024)	1 767–1 969 (1 809–2 003)
Užitečná hmotnost – včetně řidiče a mimořádných výbav (kg)	542–733 (581–731)	543–730 (580–731)	561–763 (615–764)	527–654 (610–756)	519–724 (586–753)	518–720 (578–771)	516–718 (587–779)
Celková hmotnost (kg)*	2 215–2 250 (2 232–2 350)	2 244–2 270 (2 257–2 375)	2 410 (2 423–2 510)	2 373–2 390 (2 507)	2 350–2 360 (2 403–2 470)	2 430 (2 525–2 549)	2 410 (2 513–2 529)
Nebrzděný přívěs (max. kg)	750	750	750	750	750	750	750
Brzděný přívěs – při 12% stoupání (max. kg)	1 800	1 800	2 200 (2 000)	2 500** (2 000)	2 000	2 500** (2 000)	2 500** (2 000)

\* V závislosti na výbavě

\*\* Týká se vozidel s továrně montovaným tažným zařízením.

() Týká se sedmimístné verze.

Hodnoty emise a spotřeb v nových vozech jsou zjištěny dle homologačního standardu WLTP (Worldwide Harmonized Light Duty Vehicles Test Procedure).

Uváděné hodnoty byly zjištěny podle pravidel a za podmínek stanovených právními či technickými předpisy pro určování provozních a technických údajů motorových vozidel. Platí pro základní model bez mimořádných výbav.

Všechny dieselové motory využívají selektivní katalytickou redukci. Tento systém vstřikuje AdBlue pro omezení oxidů dusíku (NO<sub>x</sub>). Objem nádrže na AdBlue je 18 litrů a spotřeba závisí na stylu jízdy.

Pro více informací kontaktujte autorizovaného ŠKODA partnera.

## TECHNICKÁ DATA

Karoserie		Vnější rozměry	
Typ	5/7místná, 5dveřová, 2prostorová	Délka/šířka (mm)	4 697/1 882
Součinitel odporu vzduchu C <sub>w</sub>	0,312–0,358 dle motorizace	Výška (mm)	1 681
Průměr otáčení (m)	12,2	Rozvor (mm)	2 790
Podvozek		Rozchod vpředu/vzadu (mm)	1 585/1 575
Přední náprava	zavěšení MacPherson se spodními trojúhelníkovými rameny a příčným zkrutným stabilizátorem	Světlá výška 4x2/4x4 (mm)	193/192
Zadní náprava	víceprvkové zavěšení s podélnými a příčnými rameny a příčným zkrutným stabilizátorem	<b>Vnitřní rozměry</b>	
Brzdy	kapalinové dvouokruhové, diagonálně propojené s podtlakovým posilovačem	Šířka v loktech vpředu/vzadu (mm)	1 527/1 510 (1 527/1 511/1 270)
– vpředu	kotoučové, s kotouči s vnitřním chlazením a jednopístovými plovoucími třmeny	Efektivní prostor pro hlavu vpředu/vzadu (mm)	1 059/1 014 (1 059/1 015/905)
– vzadu	kotoučové	<b>Objem zavazadlového prostoru (max. l)</b>	
Řízení	hřebenové přímočinné s elektromechanickým posilovačem	Zadní sedadla nesklopená (2. řada)	835 (270/sklopená 3. řada sedadel: 765)
Kola	7,0J × 17"	Zadní sedadla sklopená (2. řada)	2 065 (2005)
Pneumatiky	215/65 R17	Objem palivové nádrže (l)	58





Obrázky použité v tomto katalogu mají pouze ilustrativní charakter a nejsou předmětem nabídky na uzavření smlouvy. V katalogu jsou zobrazeny předváděcí vozy, přičemž některé vyobrazené prvky vozidel mohou patřit do výbavy na přání nebo se mohou od dodávaných automobilů lišit v závislosti na jednotlivých zemích. ŠKODA AUTO a. s. si vyhrazuje právo kdykoli změnit specifikace, výbavy a barvy modelů a předmětů zobrazených v tomto katalogu. Chcete-li získat přesnou specifikaci prvků, součástí a vybavení, kontaktujte, prosím, nejbližšího prodejce vozů ŠKODA.



### MyŠKODA APP

Mějte po ruce svého osobního digitálního pomocníka. Stáhněte si aplikaci MyŠKODA App vybavenou interaktivním asistentem Paulem, jehož prostřednictvím nejen získáte přístup k návodu na obsluhu svého vozu, Paul Vám navíc dokáže poradit i při organizaci Vašeho času.

**JESTLI VÁS BAVILO O NĚM ČÍST,  
ZKUSTE SI PŘEDSTAVIT, ŽE HO ŘÍDÍTE**

**ZAVOLEJTE NÁM A OBJEDNEJTE SI ZKUŠEBNÍ JÍZDU**

KOOOKA09Z1C

Váš prodejce vozů ŠKODA: